

# Smarta sätt att modernisera din webbplats för SiteVision Cloud!

## **Tomas Ericsson, CISSP-ISSAP**

IT- och informationssäkerhetsarkitekt.

Arbetat mer än 20 år med IT- och informationssäkerhetsarkitektur.

Har som konsult bl.a. hjälpt ett 20-tal SiteVisionkunder med federerade identiteter och integration med SiteVision Cloud.

## **Magnus Gutke**

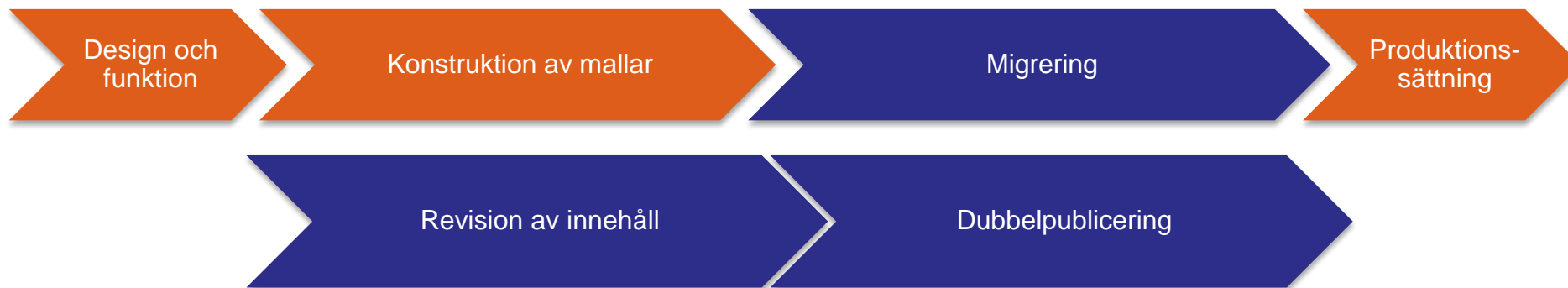
Lösningssarkitekt, presale, projektledare och utvecklare.

Arbetat 10 år med SiteVision lösningar inom publik-, privat, finans- och militär sektor.

# Smart byte av mallar i en webbplats



# Traditionellt projekt



# Konverteringsprojekt

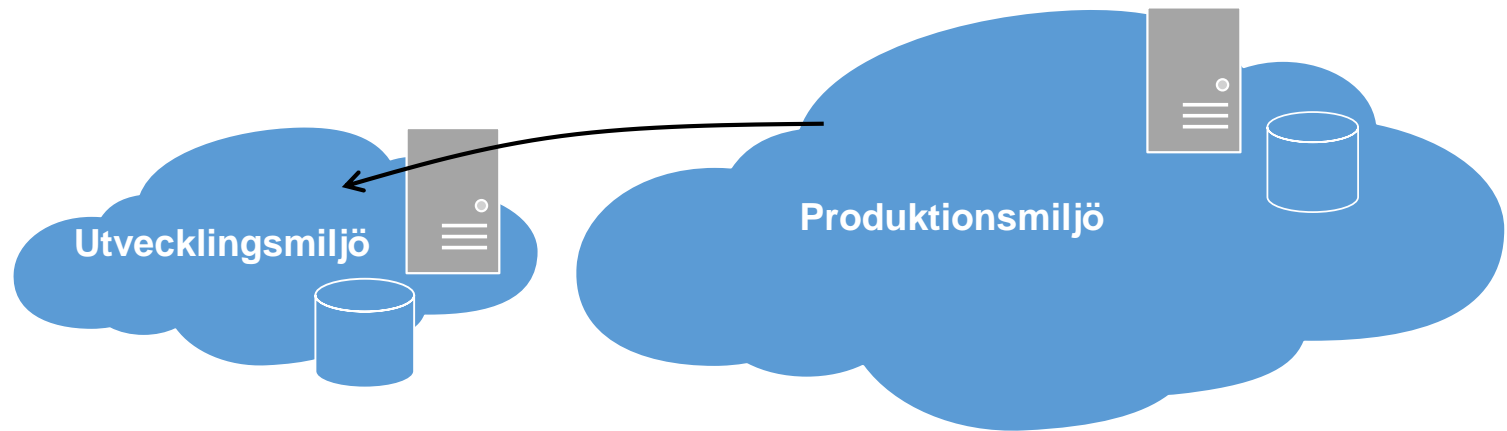


# Konvertering av mallar

- Konvertering genomförs i produktionsmiljö
- Projekt genomförda både i externwebb och intranät
- Fördelaktigt att göra innan drift i Cloud
  
- Anledningar att konvertera
  - Saknar responsiv webb
  - Många mallar i produktionsmiljön
  - Nytt utseende och nya funktioner
  - Sänka förvaltningskostnaderna
  - Förenkla nyutveckling

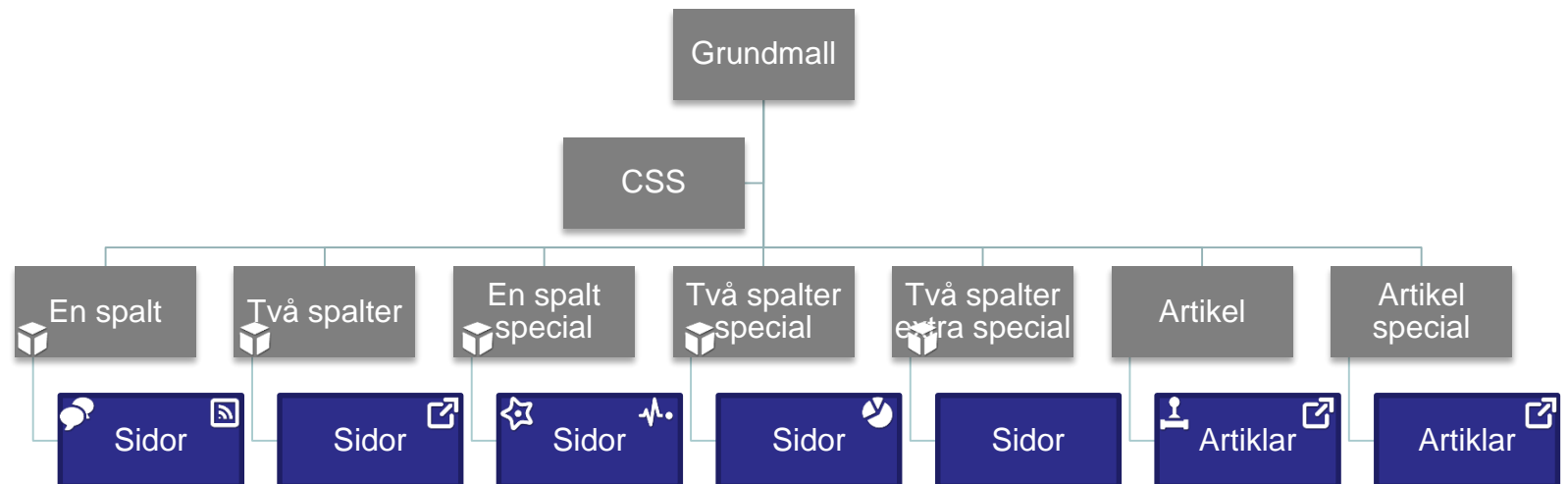
# Import till utvecklingsserver

- Oberoende utveckling
- Avstämningar med möjlighet att se slutresultat med produktionsinnehåll



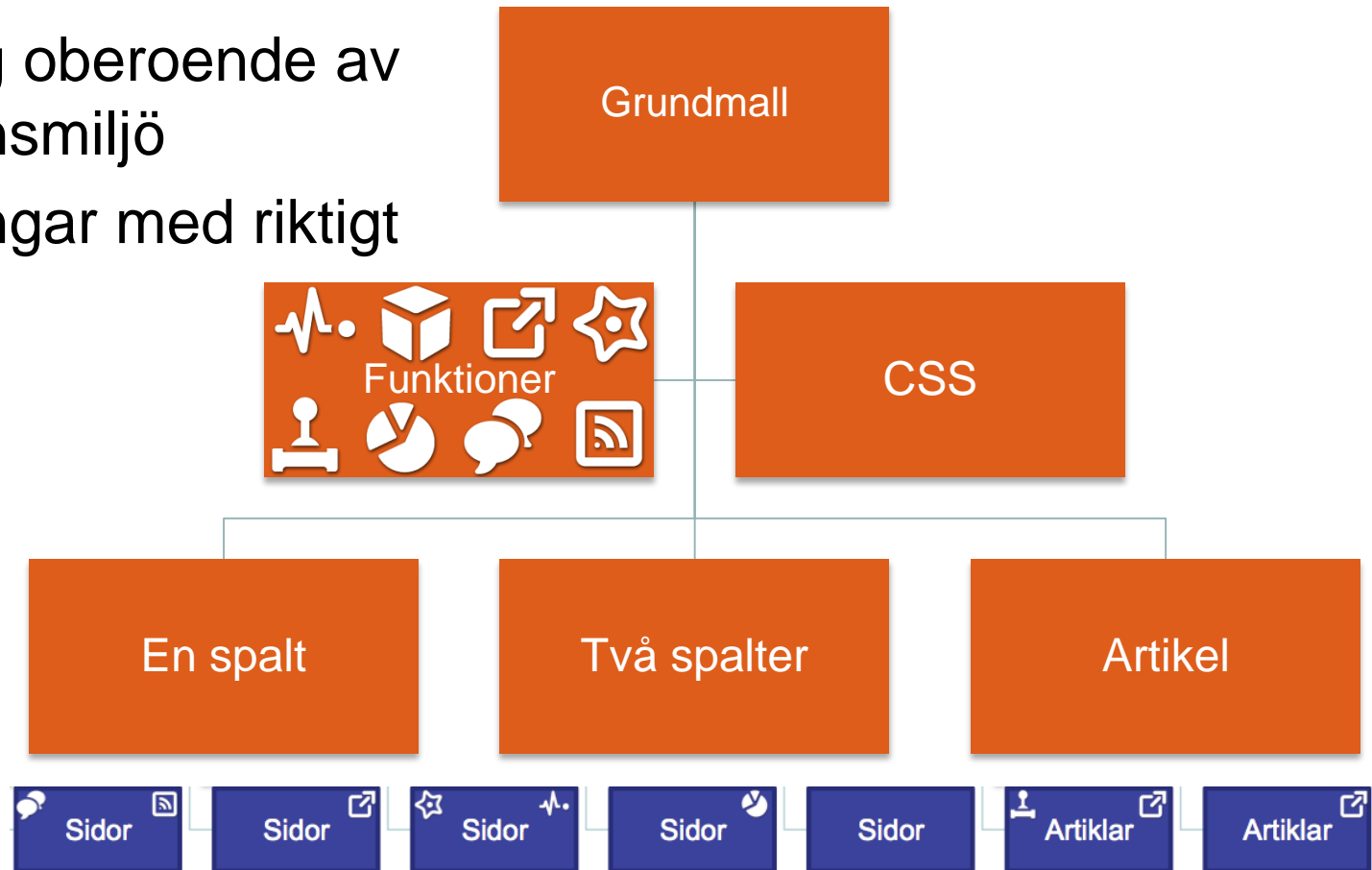
# Analys av befintlig webbplats

- Innehållsytor
- Formatmallar
- Funktioner och skript



# Konstruktion av mallpaket

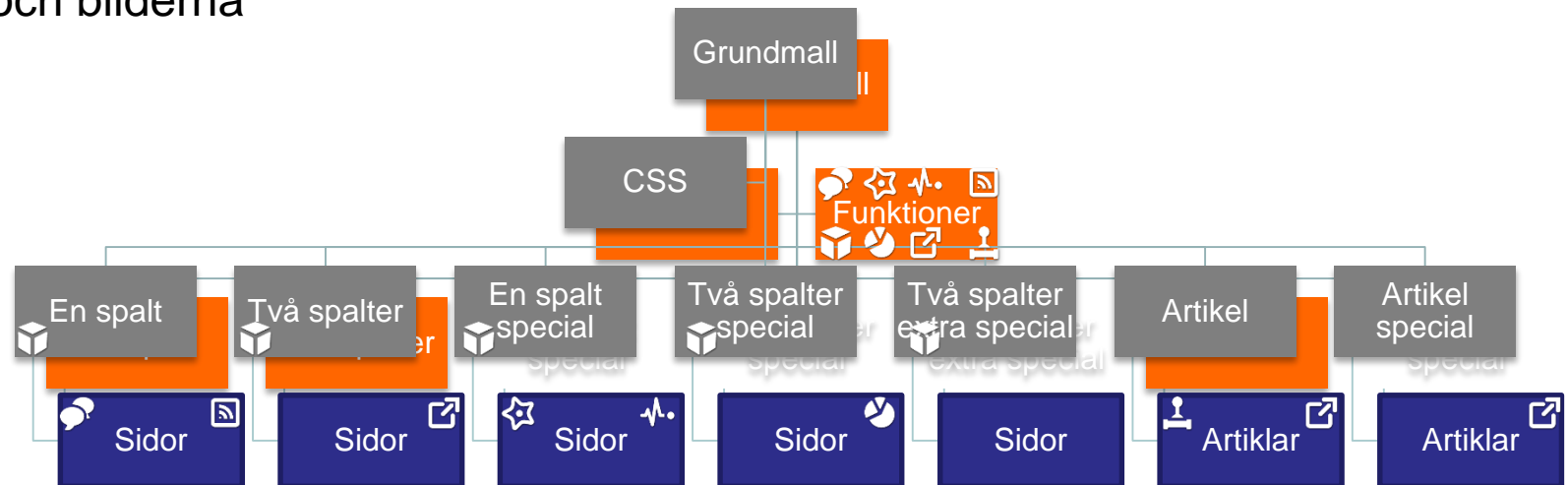
- Utveckling oberoende av produktionsmiljö
- Avstämningar med riktigt data





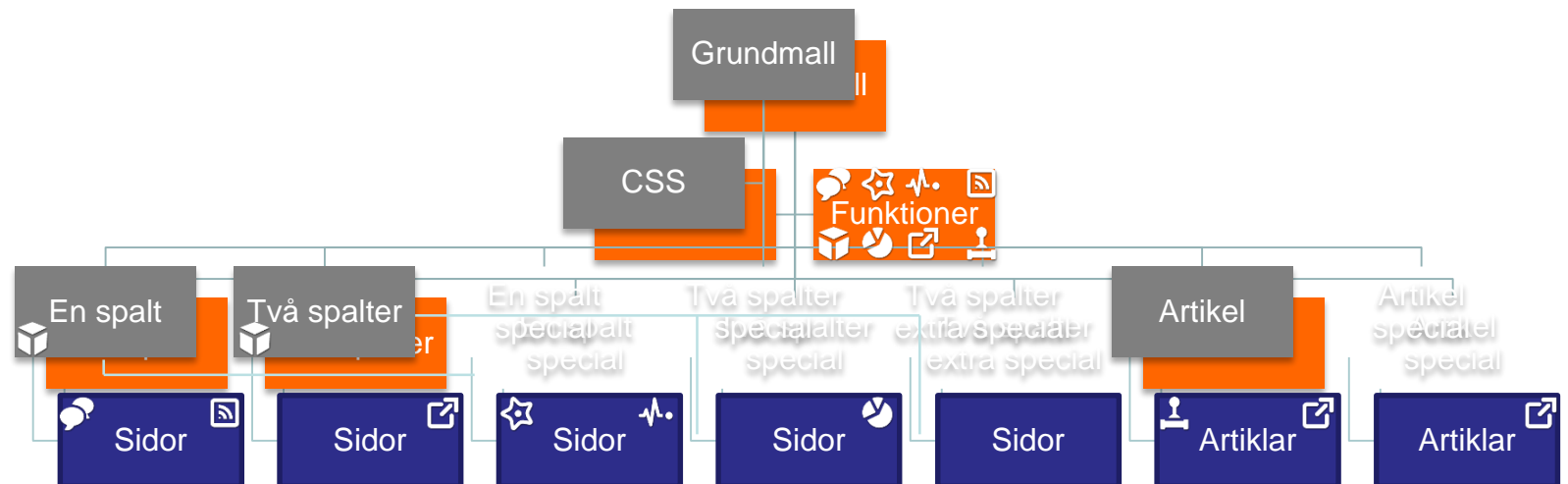
# Införande av nytt mallpaket

- Filer med skript och bilder importeras till produktionsmiljö
- Nya mallar byggs upp i produktionsmiljö
- De nya mallarna kopplas till de nya skripten och bilderna



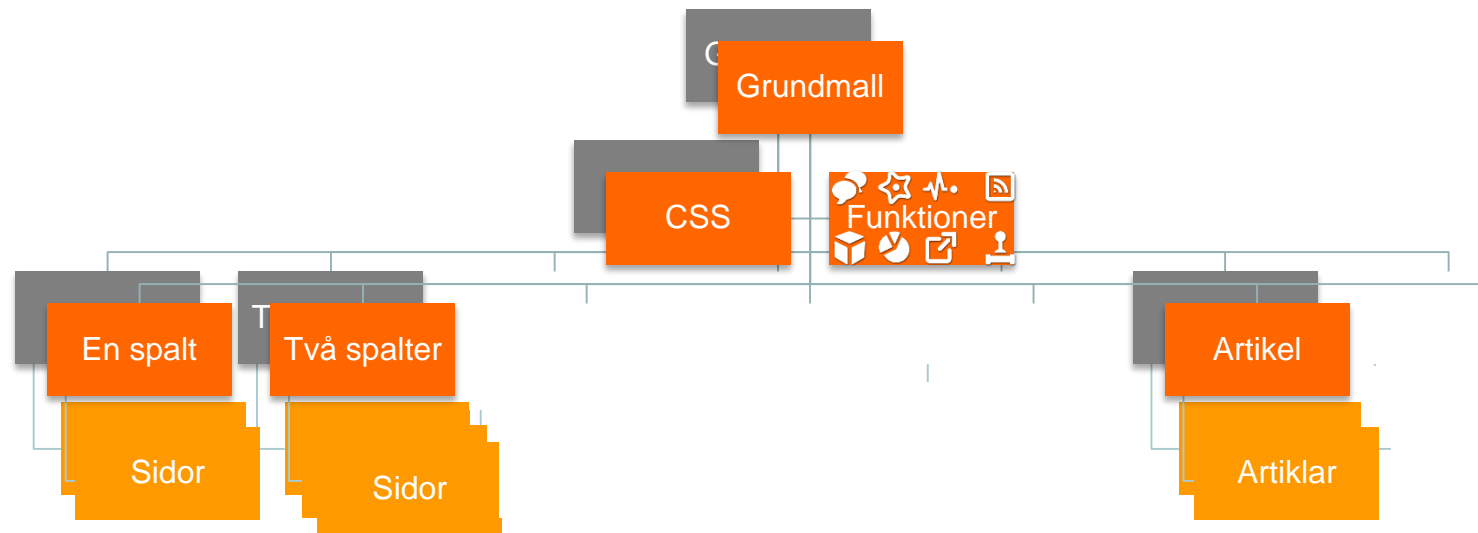
# Konsolidering av befintliga mallar

- Sidor med "onödiga" mallar styrs om
- "Onödiga" mallar tas bort



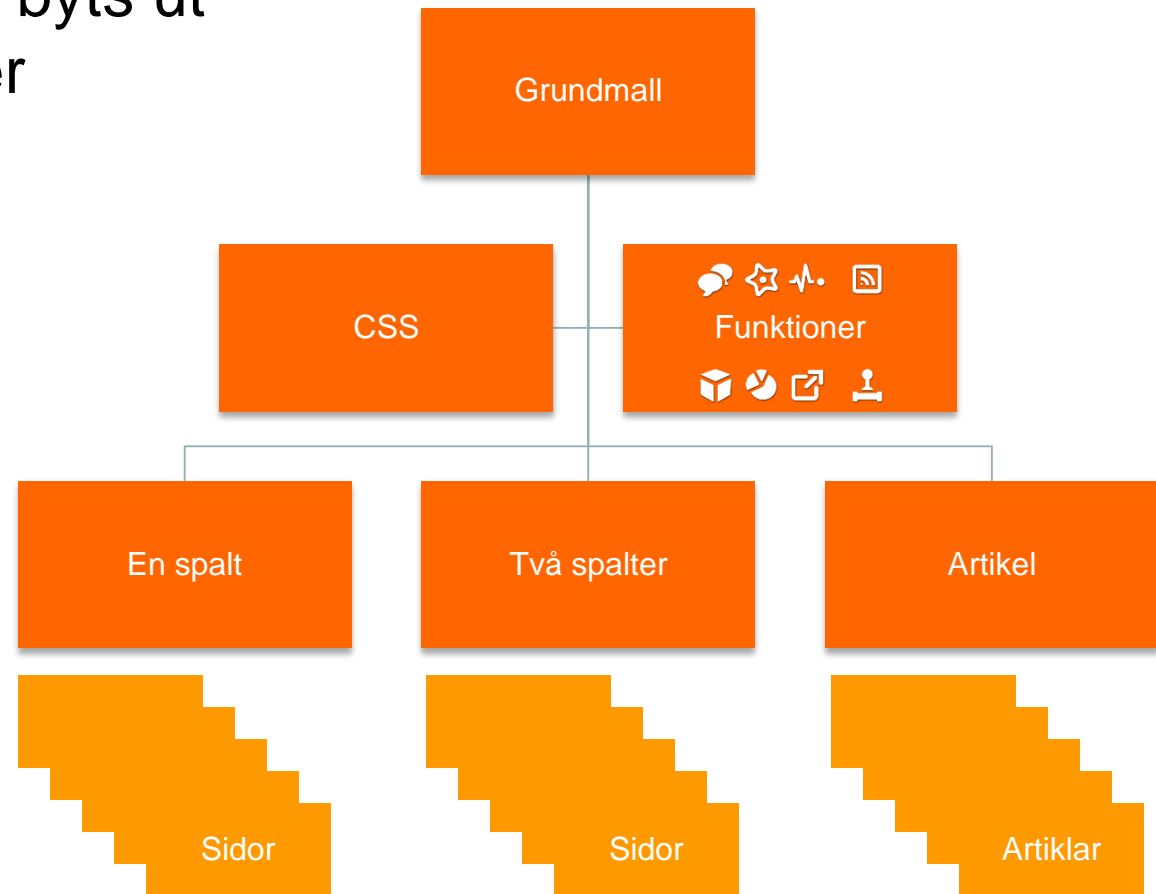
# Konvertering till nya mallar

- De gamla mallarna byts ut mot de nya – kräver systemanvändare



# Konvertering till nya mallar

- De gamla mallarna byts ut mot de nya – kräver systemanvändare



# För och emot

Traditionellt projekt



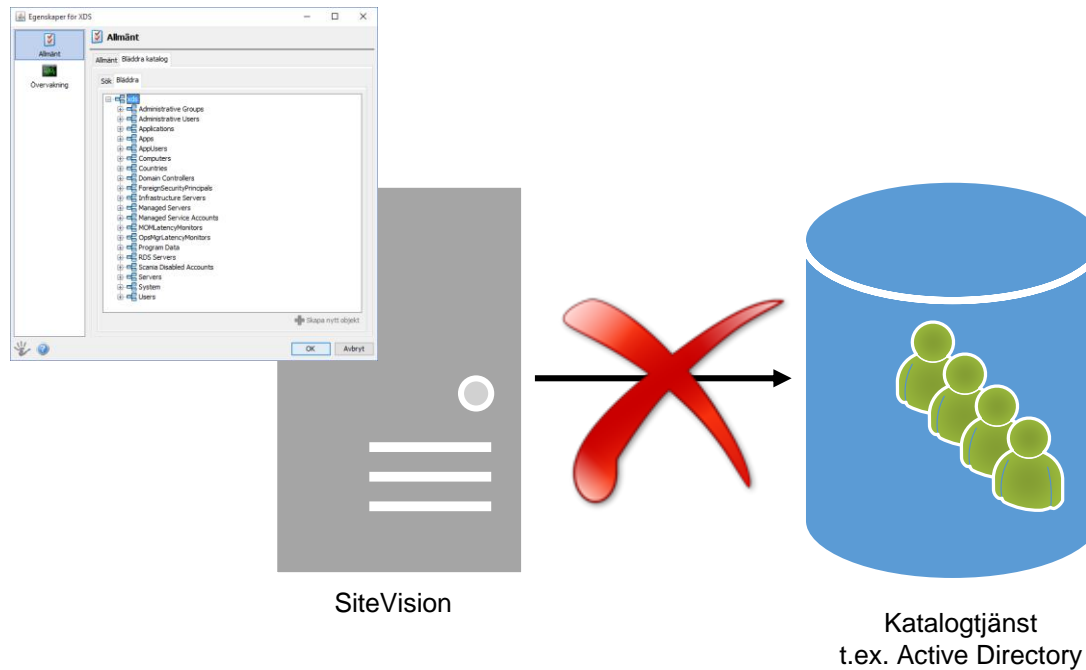
Konverteringsprojekt



# SiteVision Cloud och Federerade Identiteter



# Traditionell användarhantering i SiteVision



# Lösningen stavas SAML 2.0





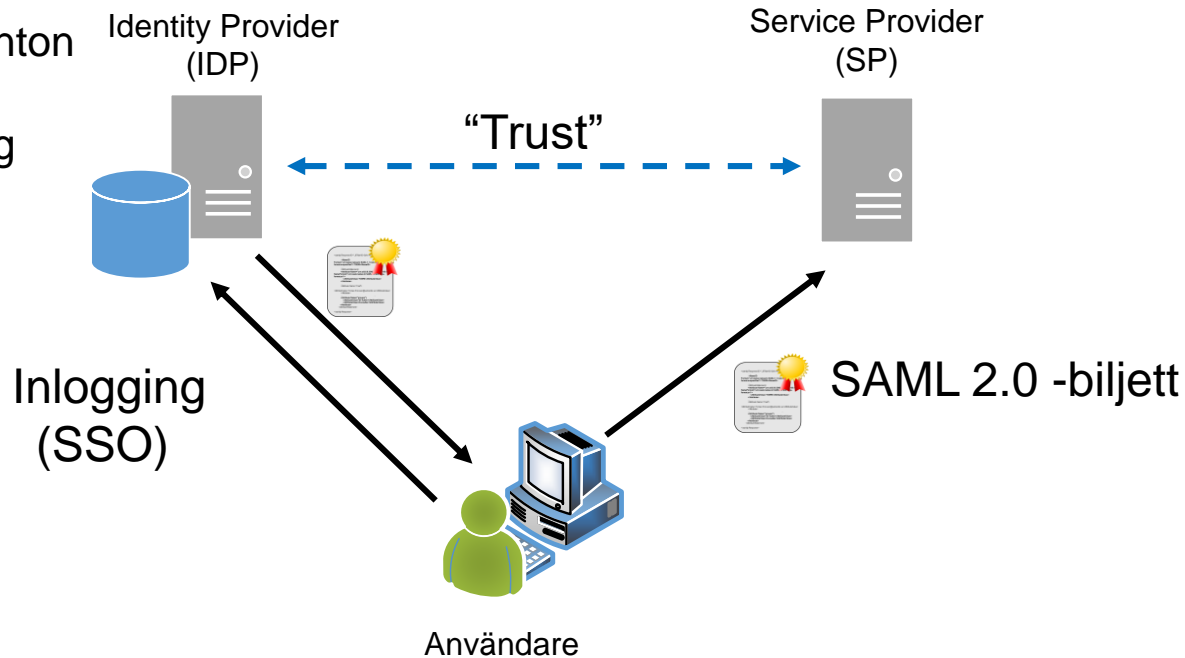
# Varför federera?

- Trevligare användarupplevelse med möjlighet att erbjuda single sign-on där webbplatser i SiteVision Cloud upplevs som en del av intranätet.
- Begränsa dubbeladministration, hantering av användarkonton och behörigheter på ett ställe.
- Säkerhet, tas användaren bort lokalt eller får ändrad behörighet så slår det igenom direkt vid nästa inloggning i alla applikationer.
- Möjlighet att styra inloggningsmetod t.ex. när två-faktorsinloggning är ett krav.
- Möjlighet att samverka i större sammanhang där andra organisationer erbjuds åtkomst till webbplatsen via federering.



# Principer för inloggning med SAML 2.0

- Användarkonton
- Inloggning
- Rolltilldelning



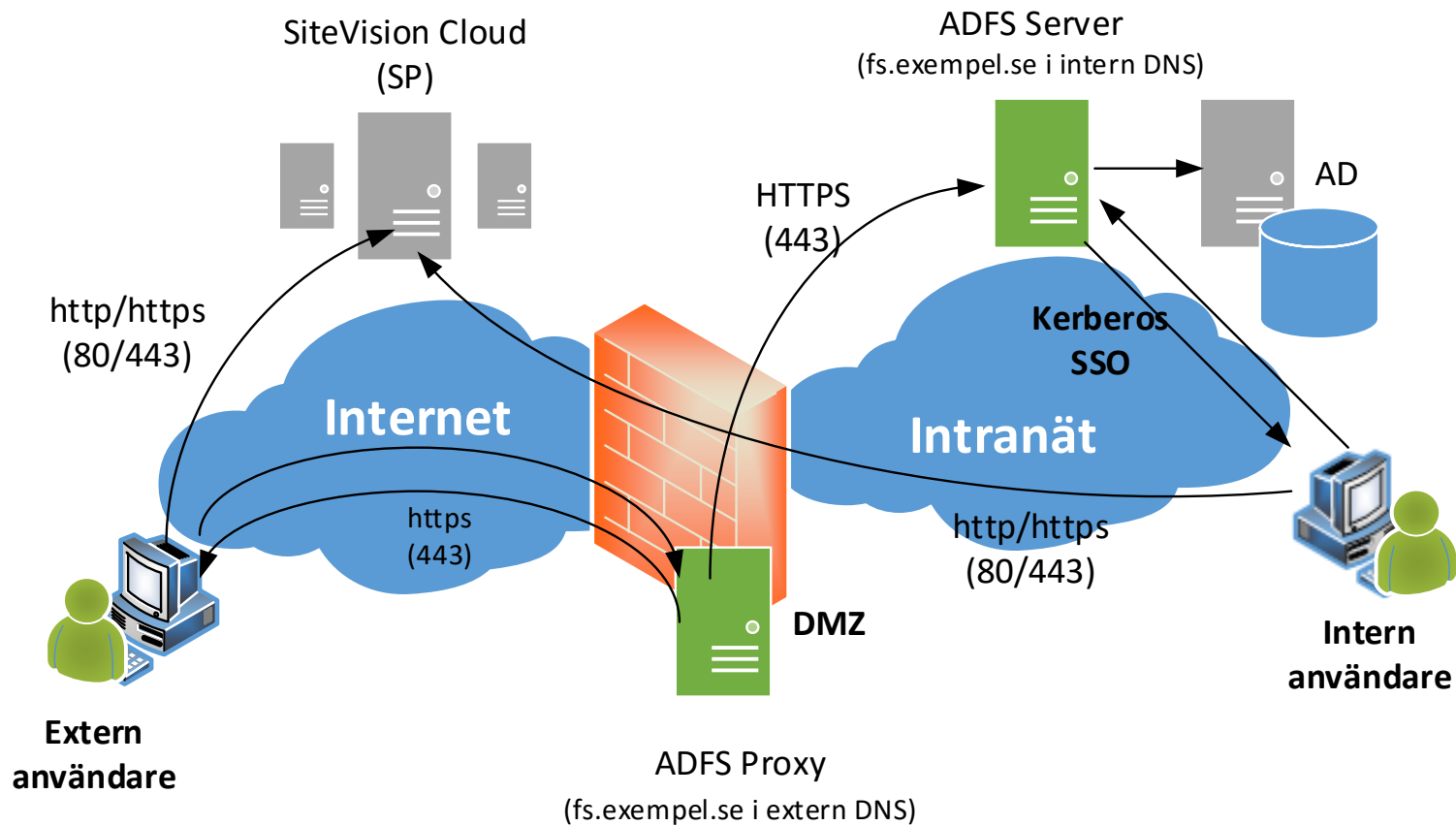
# Exempel på vad som definieras i federationen

- Vilket användarattribut som identifierar användaren
- Andra användarattribut som ska finnas med i SAML-biljetten t.ex:
  - Förnamn
  - Efternamn
  - Telefon
  - Mail
- Roller/ grupper för behörighetsstyrning

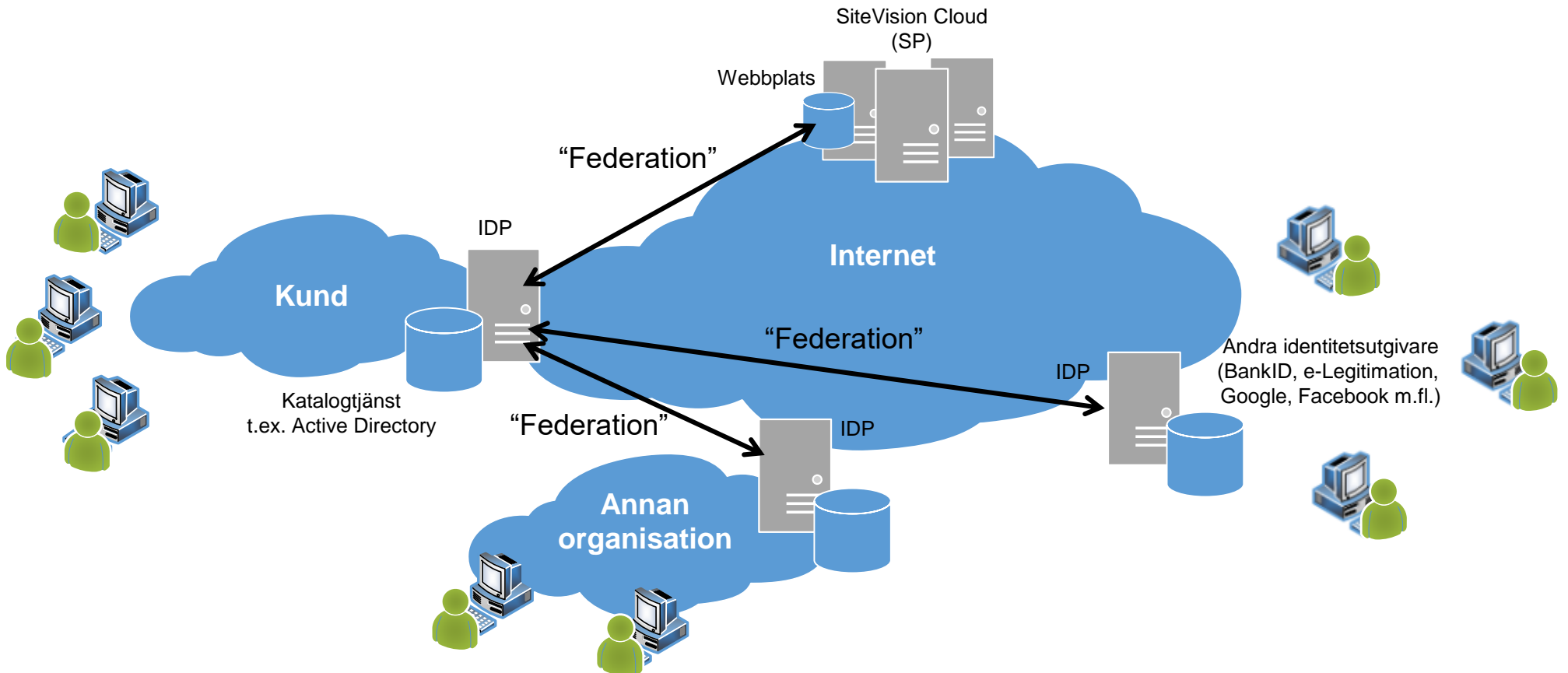


```
<samlp:Response ID="_87fde163-3d1e-4623-817b-br...>
...
  <NameID
    Format="urn:oasis:names:tc:SAML:1.1:nameid-format:unspecified">TOERI</NameID>
  ...
  <AttributeStatement>
    <Attribute Name="urn:oid:0.9.2342.19200300.100.1.1"
      NameFormat="urn:oasis:names:tc:SAML:2.0:attrname-format:uri">
      <AttributeValue>TOERI</AttributeValue>
    </Attribute>
    ...
    <Attribute Name="mail">
      <AttributeValue>Tomas.Ericsson@vemendo.se</AttributeValue>
    </Attribute>
    ...
    <Attribute Name="groups">
      <AttributeValue>SV-Admin</AttributeValue>
      <AttributeValue>Konsulter</AttributeValue>
    </Attribute>
  </AttributeStatement>
  ...
</samlp:Response>
```

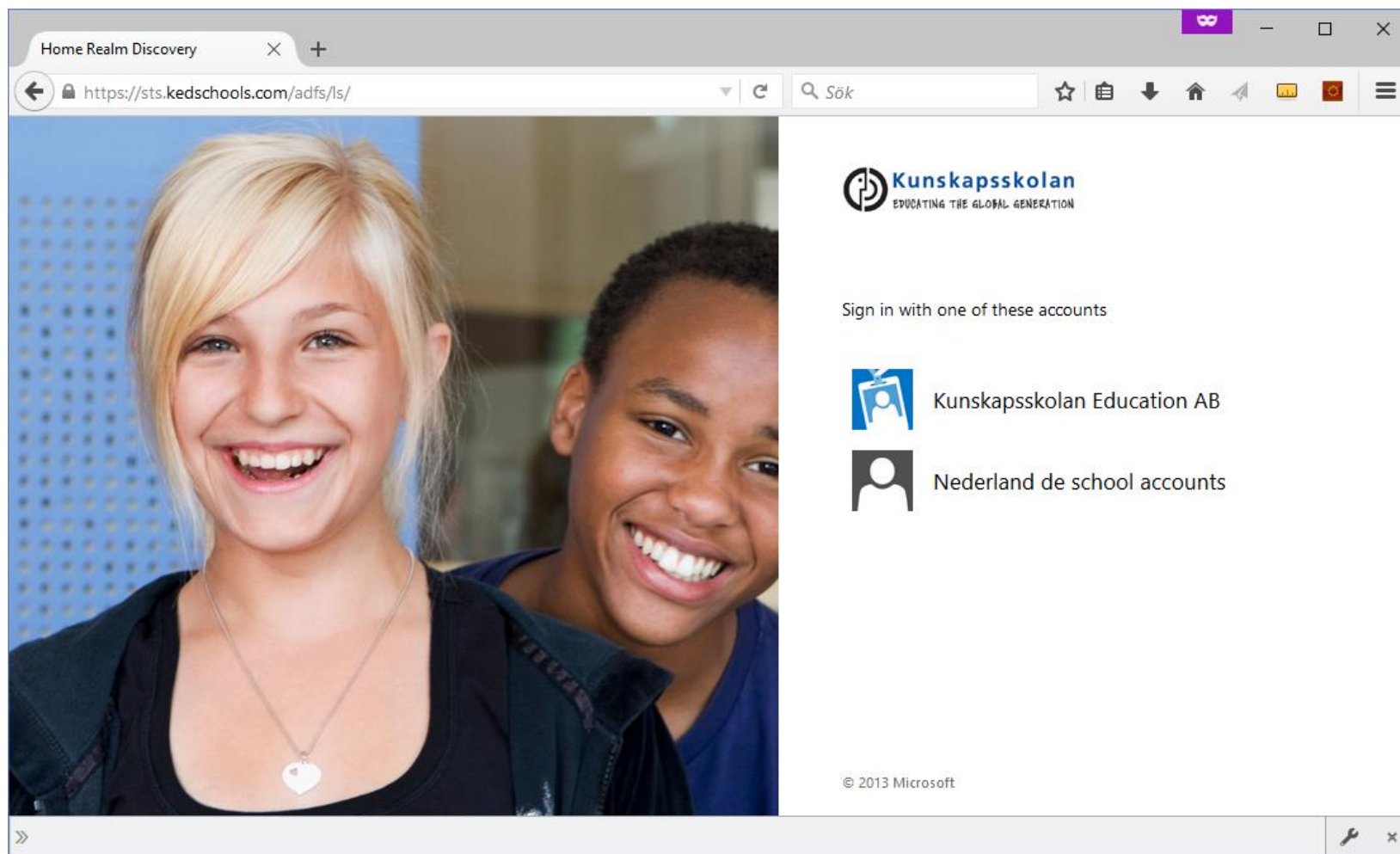
# Praktiskt exempel på hur en lösning med ADFS kan se ut kan se ut



# Federerade identiteter i ett större sammanhang

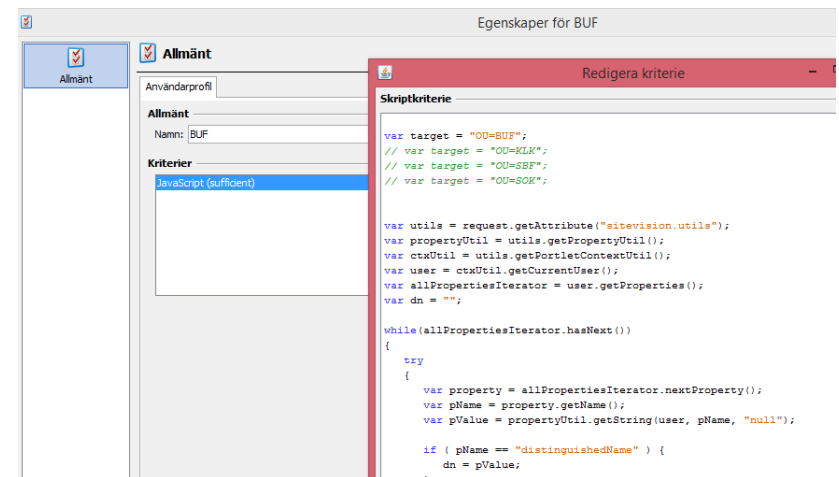
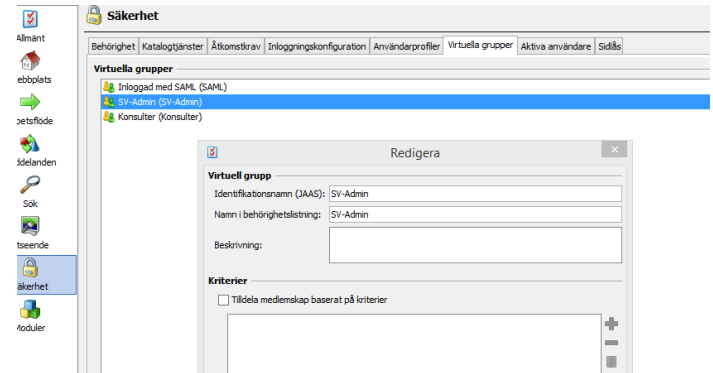


# Exempel på val av IDP



# Exempel på hur attributen används i SiteVision

- Populera användarfälten i den sociala profilen.
- Skapa virtuella grupper för behörighetsstyrning baserat på AD-grupper.
- Personalisera innehåll för användarna med skript eller anpassade vyer.



# Steg för att sätta upp en lösning

- Undersöka förutsättningar i den lokala IT-miljön
  - Finns IDP på plats?
  - Vart finns användarna?
  - Hur ser kvalitén ut på användardata?
- Fastställa innehållet i federation
  - Bestämma vilket användarattribut som identifierar användaren
  - Bestämma vilka andra användarattribut som ska finnas med
  - Bestämma vilka roller och grupper behövs för behörighetsstyrning
  - Införskaffa SSL-certifikat
- Installera/ sätta upp lösningen



# Vemendo

## Lösningar för SiteVision Cloud

### Webbplatspaket för SiteVision

- Gör det snabbt och enkelt att komma igång med en ny webbplats eller att modernisera en befintlig. Paketet bygger på modern teknik med responsiv design, best practices och många års erfarenhet av att utveckla webbplatser för kommuner, myndigheter och företag.

### Contact Manager

- Hanterar användare och kontaktinformation i SiteVision Cloud. Med Contact Manager håller din organisation alltid webbplatsen och användarna i SiteVision Cloud uppdaterad med rätt kontaktinformation.

### Lösningar för identitetshantering och federering

- Identitetsfederering och integration med SiteVision Cloud med t.ex. Microsoft ADFS (Active Directory Federation Services)